

**FOREST**



**2010**

**KATALÓGUS KIEGÉSZÍTÉS**

**FOREST**

*Elemében a bútor*



# Áttekintés

## 1 Bútorajtók és tartozékaik

Magasfényű PET ajtók

## 2 Alumínium trend

Alumínium keretprofilok • Gola alumínium profilrendszer, fogantyú nélküli megoldásokhoz

## 3 Postforming termékek és kiegészítők

Munka- és asztallapok • Lábazatelemek • Munkalap vasalások

## 4 Konyhai, fürdőszobai és lakáskiegészítők, gardrób szerelvények

Mosogatók • Alumínium kötő • Konyhai fémrácsok  
Polctartók • Gardrób program • Fügönykarnis rendszer  
Világítástechnikai eszközök

## 5 Bútordekorációs elemek és dekorációs anyagok

Bútorfogantyúk • Fogasok, fogassorok • Struktúrlemezek

## 6 Irodabútor rendszerek

Billentyűzettartó • Kábelkivezetők

## 7 Bútorszerelvények

Bútorpántok • Fügőleges harmonika tolóajtó vasalások  
Hifi üvegajtópánt • Redőny rendszerek • Függesztőelemek  
Fiókrendszerek • Bútorzárak • Önbehúzó fiókadapter  
Overmax ajtónyitó rendszer • Becsapódásgátló  
Konfirmátor csavar • Konzolok • Bisztró asztallábak  
Szekrénylábak

## 8 Élzárók

Műanyag (Eco, ABS) és papírbázisú élzárók  
Magasfényű ABS élzárók

## Tárgymutató

### A

Adapter fiókhoz	7.7
Ajtólap, magasfényű PET	1.1
Alsó szekrény függesztő	7.4
Alumínium fogantyúprofil	2.2, 5.1
Alumínium keretprofilok szálban	2.1
Alumínium kötő	4.2
Alumínium T-léc	2.2
Asztallap, HPL	3.1

### B

Becsapódásgátló	7.8
Billentyűzettartó, műanyag	6.1
Bisztró asztalláb	7.10
Bútorfogantyú	5.1
Bútorfogantyú cikkszám táblázat	5.27
Bútorpánt, pántalátét	7.1
Bútorzár	7.6

### Cs

Csavartakaró, öntapadós	7.9
-------------------------	-----

### D

Design láb	7.12
------------	------

### E

Edénycsepegtető	4.2
-----------------	-----

### É

Élzáró, műanyag, papír	8.1
Élzáró, magasfényű ABS	8.2

### F

Felnyíló vasalás, Overmax	7.8
Fémrács, konyhai	4.3
Fémrácsok sarokszekrénybe	4.4
Fiókrendszer, duplafalú acéllemez, FDS	7.5
Fiókrendszer, rejtett görgős, FDS	7.7
Fogas	5.24
Fogas, exkluzív	5.24
Fogas cikkszám táblázat	5.27
Fogantyúk	5.1
Fogantyúcsavarok	5.23
Függesztőelemek	7.4
Fügönykarnis rendszerek	4.9
Fügőleges harmonika tolóajtó vasalás	7.2

### G

Gardrób program	4.8
Gola alumínium profilrendszer	2.3

### H

Háztartási hulladékörklő	4.1
HIFI üvegajtópánt	7.3

# Tárgymutató

## K

Kábelkivezető	6.1
Kivetőpánt	7.1
Konfirmátor csavar	7.8
Konyhaszekrény függesztő	7.4
Konzolok	7.9

## L

Lábazatelemek	3.12
Laminát tábla	3.1
LED bútorvilágítás	4.10
LED csik világítás	4.14

## M

Magasfényű ajtó, PET	1.1
Mosogatók, nemesacél	4.1
Mosogatók, Fragranit	4.1
Munkalap	3.1
Munkalap vasalások	3.12

## N

Nadrágtartó	4.8
-------------	-----

## O

Magasfényű ajtó, PET	1.1
----------------------	-----

## Ö

Öntapadós csavartakaró	7.9
Önbehúzó adapter	7.7

A gyártók folyamatos termékfejlesztése következtében termékeink kismértékben módosulhatnak a katalógusban megjelenő képekhez képest. A termékek nem szakszerű beszereléséből adódó károkért felelősséget nem vállalunk.

A termékek felhasználásával kapcsolatos információkat vásárlói tájékoztatónk tartalmazza, amely a katalógushoz mellékelte interaktív DVD-n található.

Amennyiben a katalógusban látható színek, színminták és a termékek valódi színe esetében némi eltérés tapasztalható, ez a nyomdaipari technológia és az alkalmazott anyagok jellegéből adódhat. Az esetleges nyomdai hibákért felelősséget nem vállalunk!

## P

Pántalátét	7.1
Polctartó	4.6
Polctartó, exkluzív	4.7

## R

Redőnyrendszer	7.3
----------------	-----

## S

Struktúrlémez	5.28
---------------	------

## Sz

Szekrényláb, design	7.12
Szenzorok	4.13

## T

Talpaspohár tartó	4.5
Tolóajtó zár	7.6
Transzformátor, 12V	4.14

## Ü

Ütközésselnyelők	7.8
Üvegajtópánt	7.3
Üvegajtó fogantyú	5.1

## V

Világítástechnikai eszközök	4.10
Víz záró, egységcsomag	3.1



## 1.1 • Magasfényű PET ajtók • Dialux modell

**PREM  
LINE**



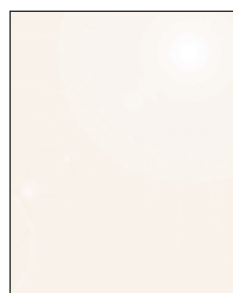
Szín	táblaméret (mm)	színazonos élzáró cikkszám
A0101 fehér	4250×1020	00005167022
A0106 beige	4250×1020	00005167122
A0118 narancs	4250×1020	00005167222
A0117 bordó	4250×1020	00005167322
A0107 capuccino	4250×1020	00005167422
A0147 antracit	4250×1020	00005167522
A0146 fekete	4250×1020	00005167622
A0131 zöld	4250×1020	00005167722
A0105 sárga	4250×1020	00005167822
A0119 rózsaszín	4250×920	00005167922
A0121 kék	4250×920	00005168022
A0116 piros	4250×920	00005168122
A0191 tölgy	4250×920	00005168222
A0196 wenge	4250×920	00005168322
A0197 ebano	4250×920	00005168422
A0148 fehér virágmintás (fehér élzárással)	2100×1000	00005167022
A0148 fehér virágmintás (Bi-color fehér-alu élzárással)	2100×1000	00005291823
A0149 fekete virágmintás (fekete élzárással)	2100×1000	00005167622
A0149 fekete virágmintás (Bi-color fekete-alu élzárással)	2100×1000	00005291923

### A PET ajtók tulajdonságai

Egyedi méretekben rendelhető,  
maximális méret: a táblázat szerint.

Szállítási határidő: 1 hét

- Kiemelkedően magas fény
- Hosszú élettartam
- Bevizsgált és folyamatosan ellenőrzött minőség
- Jó karcállóság
- Nehezebben koszolódik
- Könnyen tisztítható
- Továbbfejlesztett, színazonos ABS élzárás 0,8 mm vastagságban és 3D élzárás
- Újrahasznosított anyagból készült, környezetbarát technológia alkalmazásával
- PVC mentes alapanyag
- MDF hordozóanyag



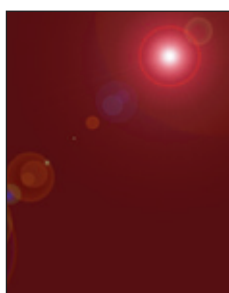
**A0106**

beige



**A0118**

narancs



**A0117**

bordó



**A0107**

cappuccino



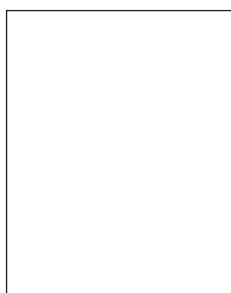
**A0147**

antracit



**A0146**

fekete



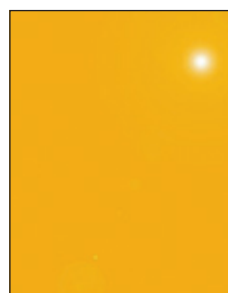
**A0101**

fehér



**A0131**

zöld



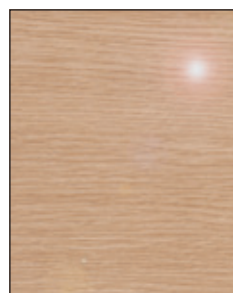
**A0105**

sárga



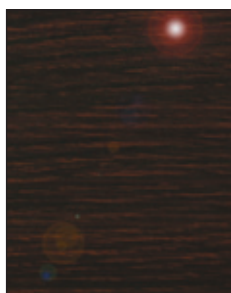
**A0119**

rózsaszín



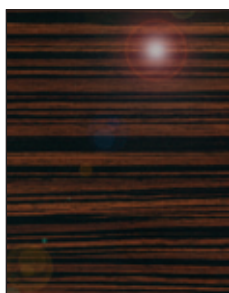
**A0191**

tölgy



**A0196**

wenge



**A0197**

ebano



**A0121**

kék



**A0116**

piros



**A0148**

fehér virágmintás



**A0149**

fekete virágmintás



## 2.1 • Alumínium keretek konfekcionálva

**Az eddig csak szálban kapható alumínium keretek már konfekcionált állapotban is elérhetők.**

**Az Ön által kiválasztott típust egyedi méreteken készítjük el, két feldolgozottsági fokban:**

1. Alumínium keret üvegezés nélkül: A keretet és alkatrészeit szerelésre kész állapotban egységcsomagban szállítjuk.
2. Alumínium keret üvegezve: Az alábbi listából kiválasztott üveggel beüvegezve szállítjuk a kereteket, teljesen kész állapotban.

Kívánságára a keretek szerkezeti megmunkálását is elvégezzük, beleértve a pánthelyek kialakítását, szerelvények, fogantyúk furatainak kialakítását. Mindehhez Önnek a weboldalunkról letölthető rendelőlapon kell kitöltenie, és kiskereskedőjénél leadnia.

A kívánt keret elkészítésének feltétele a paraméterek és méretek pontos megadása a rendelőlapon.

Keret típusok, melyek konfekcionált állapotban és szálban egyaránt kaphatók:

2

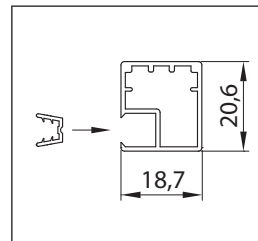


### TR21 alumínium keretprofil

szín: eloxált alumínium és inox

Betét méretének kiszámítása:

Keret külméret – 24 mm

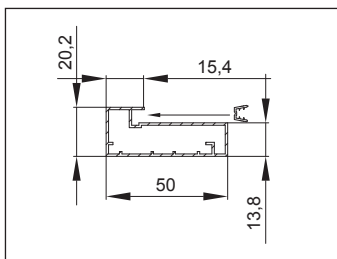
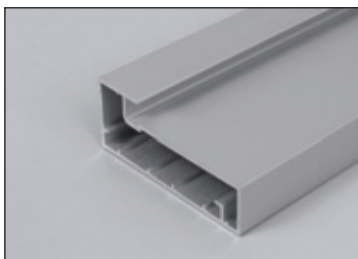
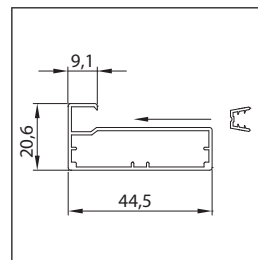


### TR15 alumínium keretprofil

szín: eloxált alumínium

Betét méretének kiszámítása:

Keret külméret – 4 mm



### TR4 alumínium keretprofil

szín: eloxált alumínium

Betét méretének kiszámítása:

Keret külméret – 24 mm

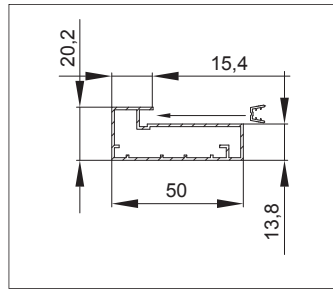
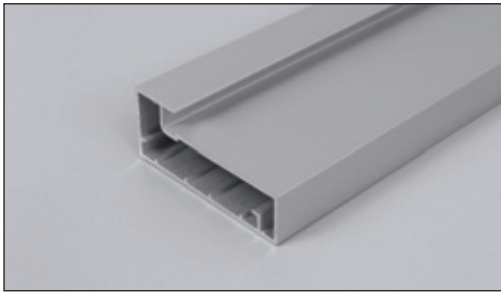
Figyelem! A sarokelem egyik felülete homorú, a másik domború.

A profilba történő behelyezéskor a homorú felület az ajtó színoldala felé nézzen.

Az alkalmazható üveg vastagság 4 mm.

A választható üvegtípusok és kódjaik:

Master Carre: MC, Master Linea: ML, Master Point: MP, Savmaratott: SM, Ablaküveg: AÜ



**TR4 alumínium keretprofil**

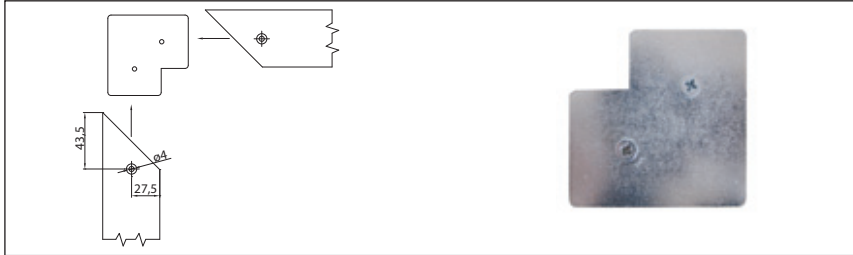
betétméretet: magasság: -24 mm, szélesség: -24 mm • eloxált alumínium

**00000653150**

**TRUR üvegfogó profil**

anyaga: szilikonumi

**00000653910**

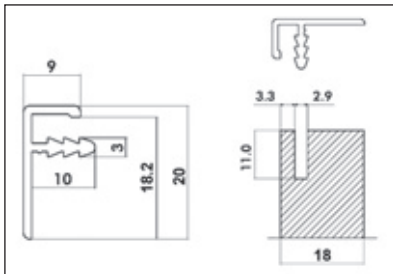


**TRK2 sarokelem**

A TR4 és TR15 alumínium keretprofilhoz rendelési egység: db

A szett a csavarokat is tartalmazza

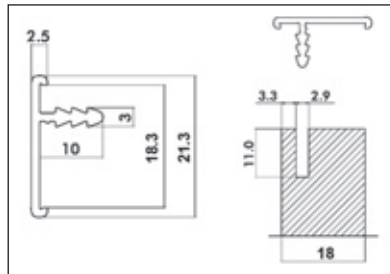
**00000653960**



**F11 alumínium T-léc**

18 mm vastag lapszerkezetű ajtók élelezárásához. 3 fm-es számban rendelhető.

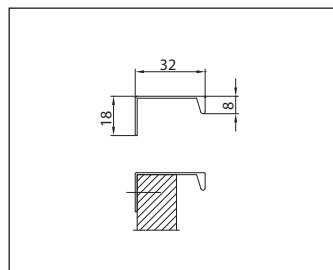
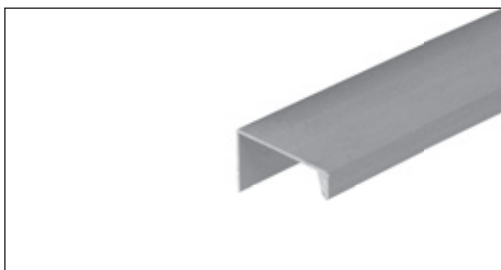
**00000650172**



**F12 alumínium T-léc**

18 mm vastag lapszerkezetű ajtók élelezárásához. 3 fm-es számban rendelhető.

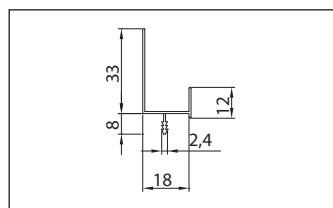
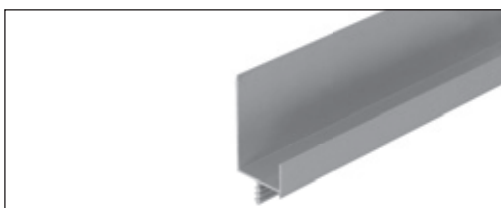
**00000650174**



**L 806A fogantyúprofil**

Rendelhető 3 fm-es számban. Fiókok szerelésére alkalmas. Nyíló ajtók felső-, ill. alsó élére szerelve csak speciális pánt (C2ABD99) segítségével alkalmazható.

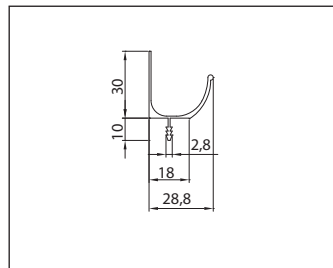
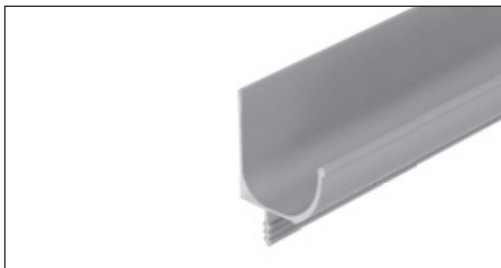
**00000652200**



**L 807A fogantyúprofil**

Rendelhető 3 fm-es számban. Hagyományos nyíló- és bukóajtók, valamint fiókok szerelésére alkalmas.

**00000652210**



**L 808A fogantyúprofil**

Rendelhető 3 fm-es számban. Fiókok szerelésére alkalmas. Nyíló ajtók felső-, ill. alsó élére szerelve csak speciális pánt (C2ABD99) segítségével alkalmazható.

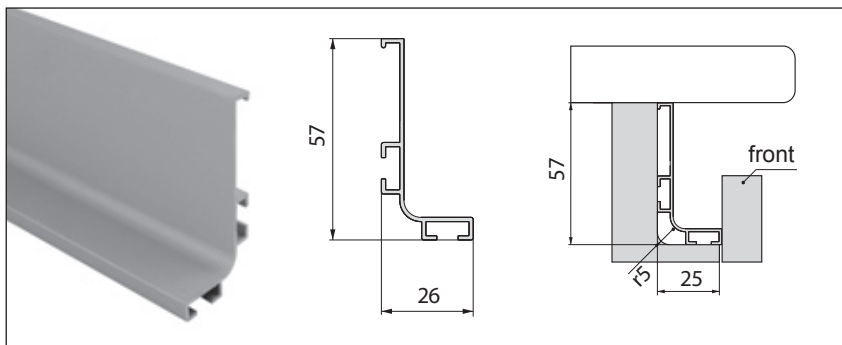
**00000652220**

**C2ABD99**

Speciális pánt a L 806A és L 808A profillal szerelt nyíló ajtókhoz. Bővebb információ a 2009-es katalógus 7.5 oldalon található.

**00002702500**

## 2.3 • Gola alumínium profilrendszer, fogantyú nélküli megoldásokhoz



### Gola felső profil

alumínium  
rendelhető 4200 mm-es szálban

**00000691000**



### Külső végzáró felső szett

műanyag

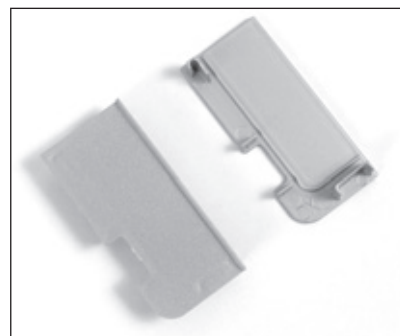
**00000691010**



### Külső végzáró felső szett

alumínium

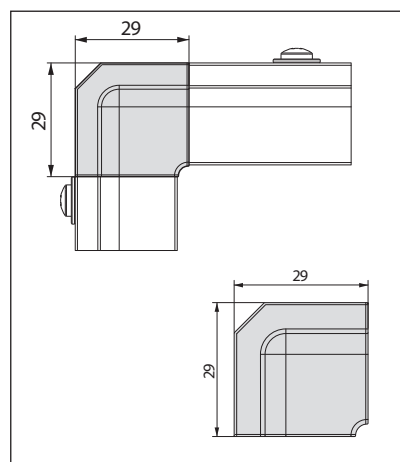
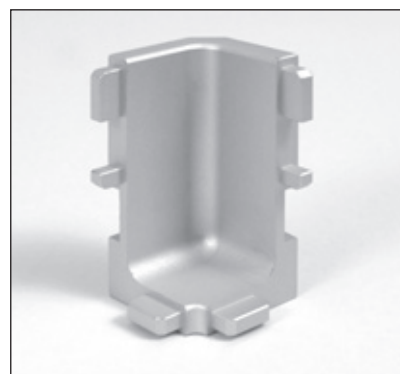
**00000691020**



### Belső végzáró felső szett

műanyag

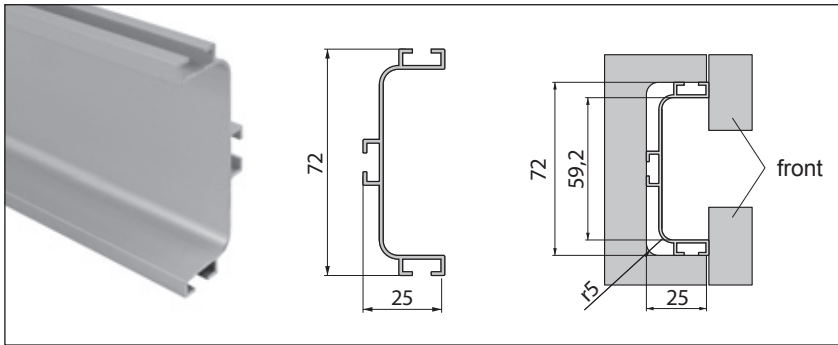
**00000691030**



### Belső sarok

alumínium

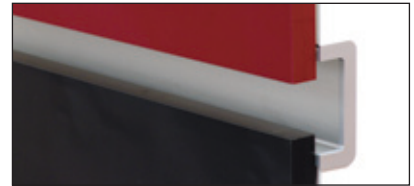
**00000691040**



**Gola közbenső profil**

alumínium  
rendelhető 4200 mm-es szálaban

**00000691100**



**Külső végzáró közbenső szett**

műanyag

**00000691110**



**Külső végzáró közbenső szett**

alumínium

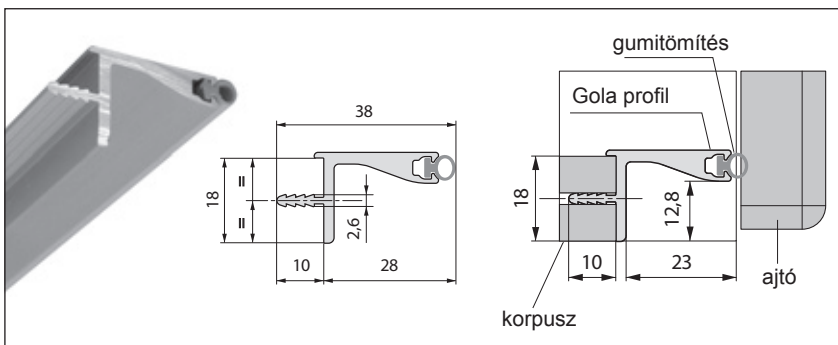
**00000691120**



**Belső végzáró közbenső szett**

műanyag

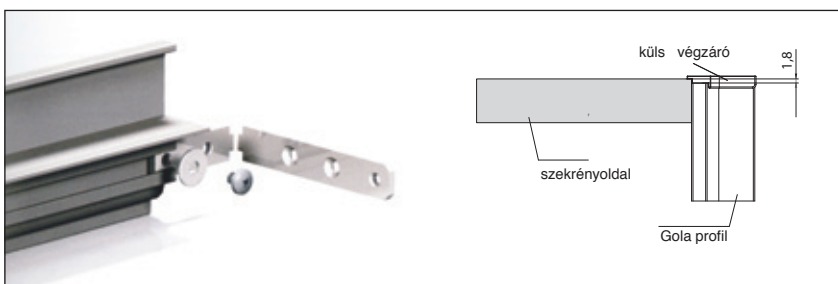
**00000691130**



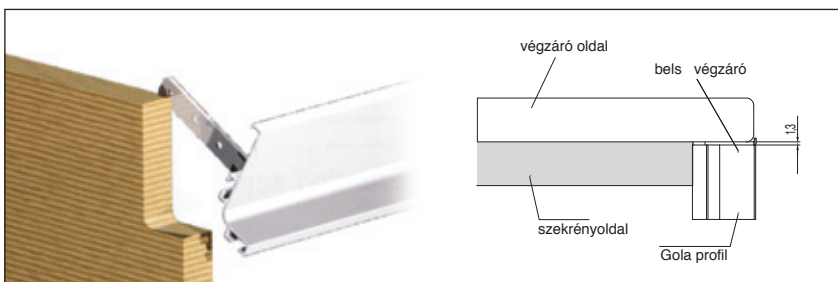
**Gola felsőszekrény vízszintes profil**

alumínium  
ütközéscsillapító gumi csíkkal  
rendelhető 4200 mm-es szálaban

**00000691200**



**Szerelési segédlet Gola profilokhoz**

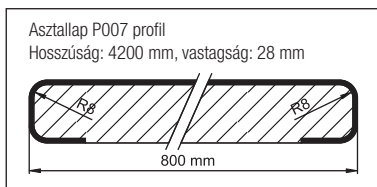
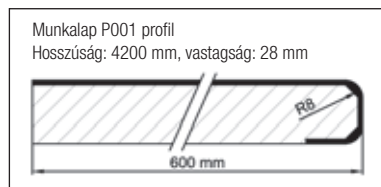


**Rögzítőlemez csavarral**

felső és közbenső profilokhoz  
A garnitúra 2 db rögzítőlemezt tartalmaz

**00000691990**

### 3.1 • HPL munka- és asztallapok • P001 és P007 profil



A rendelésre érkező lamináltabláink szállítási határideje 4-6 hét.

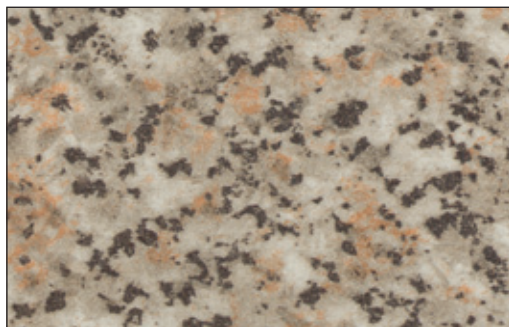
#### Granit 1701 GL



Lap	
Munkalap	<b>00012501401</b>
Víz záró / egységcsomag	
Háromszög alakú	<b>00015800115</b>
56-os típus	<b>00015710240</b>

Laminát - 0,7 mm	
Csík 2090 x 32 mm	<b>00004801401</b>
Tábla rendelésre 4200 x 1300 mm	<b>00011302602</b>

#### Granit 1701 TP



Lap	
Munkalap	<b>00012501501</b>
Víz záró / egységcsomag	
Háromszög alakú	<b>00015800116</b>
56-os típus	<b>00015710240</b>

Laminát - 0,7 mm	
Csík 2090 x 32 mm	<b>00004801501</b>
Tábla rendelésre 4200 x 1300 mm	<b>00011302701</b>

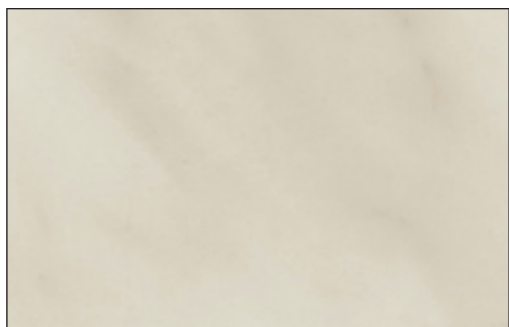
#### Marble 4828 GL



Lap	
Munkalap	<b>00012502301</b>
Asztallap	<b>00001901401</b>
Víz záró / egységcsomag	
Háromszög alakú	<b>00015800170</b>
56-os típus	<b>00015710210</b>

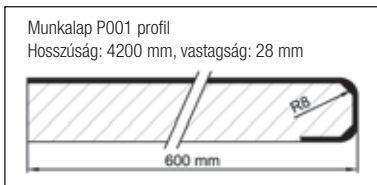
Laminát - 0,7 mm	
Csík 2090 x 32 mm	<b>00004802401</b>
Tábla rendelésre 4200 x 1300 mm	<b>00011303601</b>

#### Marble 4828 QZ



Lap	
Munkalap	<b>00012502401</b>
Asztallap	<b>00001901501</b>
Víz záró / egységcsomag	
Háromszög alakú	<b>00015800171</b>
56-os típus	<b>00015710210</b>
Kábelcsatornás	<b>00015700600</b>
53-as típus	<b>00015701200</b>

Laminát - 0,7 mm	
Csík 2090 x 32 mm	<b>00004802501</b>
Tábla rendelésre 4200 x 1300 mm	<b>00011303701</b>



A rendelésre érkező lamináttábláink szállítási határideje 4-6 hét.

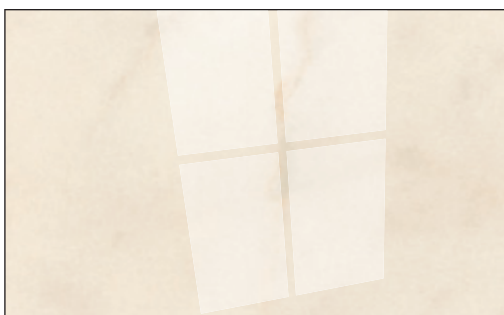
**Fehér márvány 0415 GL**



Lap	
Munkalap	<b>00012560100</b>
Vízzáró / egységcsomag	
Háromszög alakú 56-os típus	<b>00015801510</b>
	<b>00015710210</b>

Laminát - 0,7 mm	
Csík 2098 x 32 mm	<b>00004821002</b>
Tábla rendelésre 4200 x 2000 mm	<b>00011321001</b>

**Fehér márvány 0457 GL**



Lap	
Munkalap	<b>00012560110</b>
Vízzáró / egységcsomag	
Háromszög alakú 56-os típus	<b>00015801515</b>
	<b>00015710220</b>

Laminát - 0,7 mm	
Csík 2098 x 32 mm	<b>00004821012</b>
Tábla rendelésre 4200 x 2000 mm	<b>00011321011</b>

**Barna márvány 0400 GL**



Lap	
Munkalap	<b>00012560150</b>
Vízzáró / egységcsomag	
Háromszög alakú 56-os típus	<b>00015801530</b>
	<b>00015710220</b>

Laminát - 0,7 mm	
Csík 2098 x 32 mm	<b>00004821052</b>
Tábla rendelésre 4200 x 2000 mm	<b>00011321051</b>

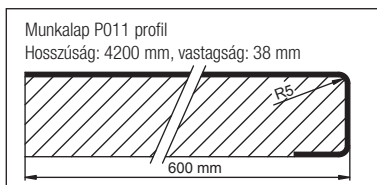
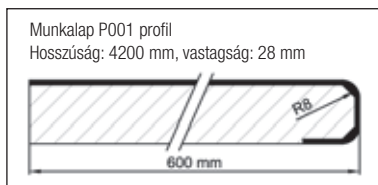
**Barna márvány 2441 GL**



Lap	
Munkalap	<b>00012560140</b>
Vízzáró / egységcsomag	
Háromszög alakú 56-os típus	<b>00015801525</b>
	<b>00015710220</b>

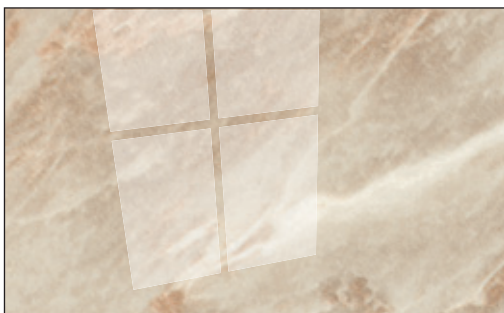
Laminát - 0,7 mm	
Csík 2098 x 32 mm	<b>00004821042</b>
Tábla rendelésre 4200 x 2000 mm	<b>00011321041</b>

### 3.3 • HPL munkalapok • P001 és P011 profil



A rendelésre érkező lamináttábláink szállítási határideje 4-6 hét.

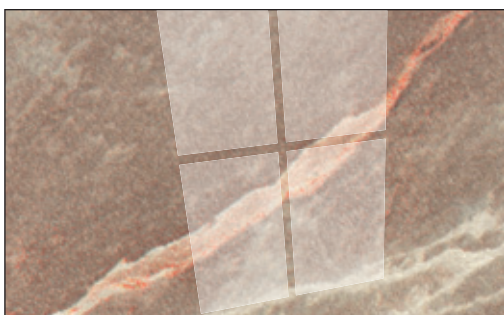
#### Szürke márvány 1441 GL



Lap	
Munkalap P001	<b>00012560160</b>
Vízjáró / egységcsomag	
Háromszög alakú 56-os típus	<b>00015801535</b>
	<b>00015710230</b>

Laminát - 0,7 mm	
Csík 2098 x 32 mm	<b>00004821062</b>
Tábla rendelésre 4200 x 2000 mm	<b>00011321061</b>

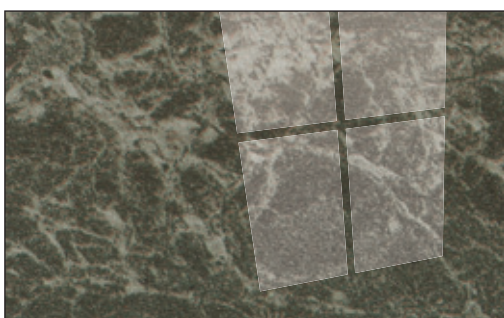
#### Márvány 0441 GL



Lap	
Munkalap P001	<b>00012560170</b>
Vízjáró / egységcsomag	
Háromszög alakú 56-os típus	<b>00015801540</b>
	<b>00015710250</b>

Laminát - 0,7 mm	
Csík 2098 x 32 mm	<b>00004821072</b>
Tábla rendelésre 4200 x 2000 mm	<b>00011321071</b>

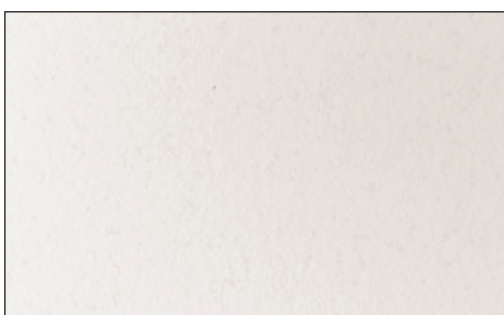
#### Zöld márvány 0450 GL



Lap	
Munkalap P001	<b>00012560130</b>
Vízjáró / egységcsomag	
Háromszög alakú 56-os típus	<b>00015801520</b>
	<b>00015710230</b>

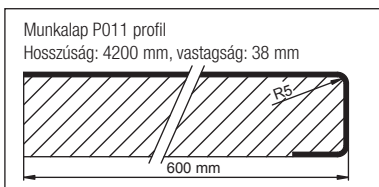
Laminát - 0,7 mm	
Csík 2098 x 32 mm	<b>00004821032</b>
Tábla rendelésre 4200 x 2000 mm	<b>00011321031</b>

#### 0001 Bianco Mika



Lap	
Munkalap P011	<b>00012506170</b>
Vízjáró / egységcsomag	
Háromszög alakú 56-os típus	<b>00015801550</b>
	<b>00015710210</b>

Laminát - 0,9 mm	
Csík 2098 x 42 mm	<b>00004806980</b>
Tábla rendelésre 4200 x 1300 mm	<b>00011306350</b>



A rendelésre érkező lamináttábláink szállítási határideje 4-6 hét.

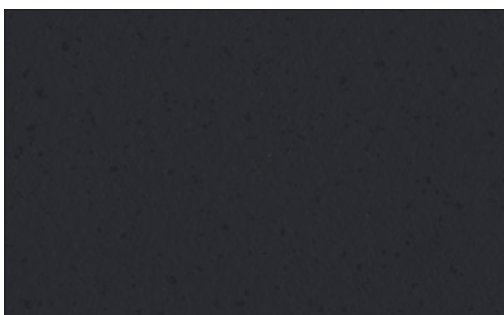
### 3099 Ecodekor Astro Mika



Lap	
Munkalap	<b>00012506180</b>
Vízzáró / egységcsomag	
Háromszög alakú 56-os típus	<b>00015801555</b>
	<b>00015710220</b>

Laminát - 0,9 mm	
Csík 2098 x 42 mm	<b>00004806990</b>
Tábla rendelésre 4200 x 1300 mm	<b>00011306360</b>

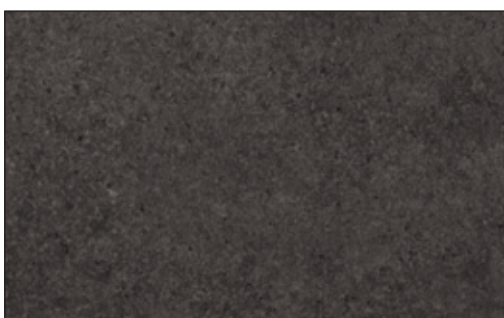
### 0509 Nero Mika



Lap	
Munkalap	<b>00012506190</b>
Vízzáró / egységcsomag	
Háromszög alakú 56-os típus	<b>00015801560</b>
	<b>00015710260</b>

Laminát - 0,9 mm	
Csík 2098 x 42 mm	<b>00004807000</b>
Tábla rendelésre 4200 x 1300 mm	<b>00011306370</b>

### 3329 Mika



Lap	
Munkalap	<b>00012506200</b>
Vízzáró / egységcsomag	
Háromszög alakú 56-os típus	<b>00015801565</b>
	<b>00015710260</b>

Laminát - 0,9 mm	
Csík 2098 x 42 mm	<b>00004807010</b>
Tábla rendelésre 4200 x 1300 mm	<b>00011306380</b>

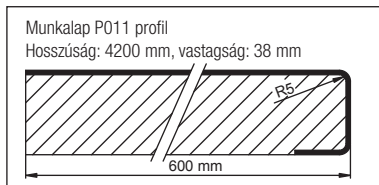
### 3331 Mika



Lap	
Munkalap	<b>00012506210</b>
Vízzáró / egységcsomag	
Háromszög alakú 56-os típus	<b>00015801570</b>
	<b>00015710230</b>

Laminát - 0,9 mm	
Csík 2098 x 42 mm	<b>00004807020</b>
Tábla rendelésre 4200 x 1300 mm	<b>00011306390</b>

### 3.5 • HPL munkalapok • P011 profil



A rendelésre érkező lamináltabláink szállítási határideje 4-6 hét.

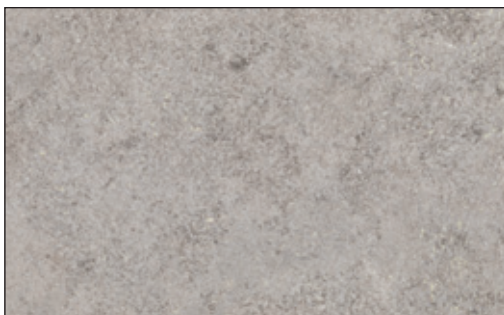
#### 3325 Mika



Lap	
Munkalap	<b>00012506220</b>
Vízáró / egységcsomag	
Háromszög alakú 56-os típus	<b>00015801575</b>
	<b>00015710220</b>

Laminát - 0,9 mm	
Csík 2098 x 42 mm	<b>00004807030</b>
Tábla rendelésre 4200 x 1300 mm	<b>00011306400</b>

#### 3326 Mika



Lap	
Munkalap	<b>00012506230</b>
Vízáró / egységcsomag	
Háromszög alakú 56-os típus	<b>00015801580</b>
	<b>00015710230</b>

Laminát - 0,9 mm	
Csík 2098 x 42 mm	<b>00004807040</b>
Tábla rendelésre 4200 x 1300 mm	<b>00011306410</b>

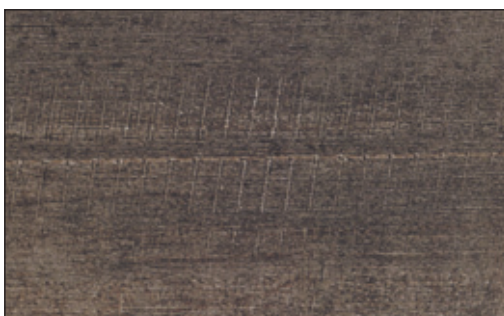
#### 4492 Flatting



Lap	
Munkalap	<b>00012506240</b>
Vízáró / egységcsomag	
Háromszög alakú 56-os típus	<b>00015801585</b>
	<b>00015710220</b>

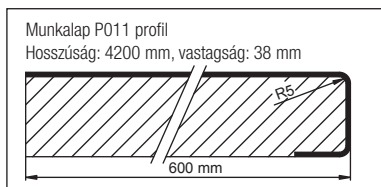
Laminát - 0,9 mm	
Csík 2098 x 42 mm	<b>00004807050</b>
Tábla rendelésre 4200 x 1600 mm	<b>00011306420</b>

#### 4490 Flatting



Lap	
Munkalap	<b>00012506250</b>
Vízáró / egységcsomag	
Háromszög alakú 56-os típus	<b>00015801590</b>
	<b>00015710260</b>

Laminát - 0,9 mm	
Csík 2098 x 42 mm	<b>00004807060</b>
Tábla rendelésre 4200 x 1600 mm	<b>00011306430</b>



A rendelésre érkező lamináttábláink szállítási határideje 4-6 hét.

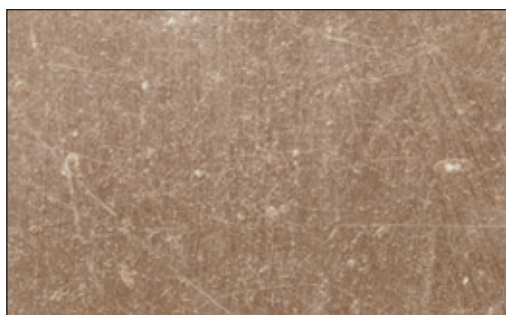
### 17H SIT Metal



Lap	
Munkalap	<b>00012506260</b>
Vízáró / egységcsomag	
Háromszög alakú 56-os típus	<b>00015801595</b>
	<b>00015710250</b>

Laminát - 0,9 mm	
Csík 2098 x 42 mm	<b>00004807070</b>
Tábla rendelésre 4200 x 2120 mm	<b>00011306440</b>

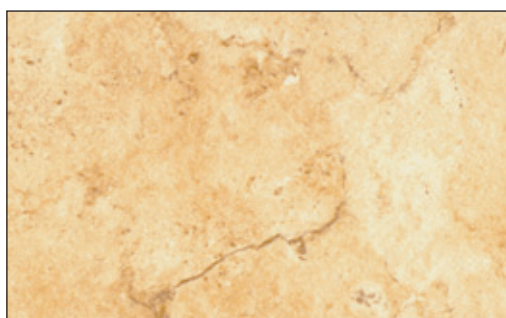
### A869 SIT Cemento Pietra



Lap	
Munkalap	<b>00012506270</b>
Vízáró / egységcsomag	
Háromszög alakú 56-os típus	<b>00015801600</b>
	<b>00015710220</b>

Laminát - 0,9 mm	
Csík 2098 x 42 mm	<b>00004807080</b>
Tábla rendelésre 4200 x 2120 mm	<b>00011306450</b>

### 6049 Wraky



Lap	
Munkalap	<b>00012506290</b>
Vízáró / egységcsomag	
Háromszög alakú 56-os típus	<b>00015801610</b>
	<b>00015710220</b>

Laminát - 0,9 mm	
Csík 2090 x 42 mm	<b>00004807100</b>
Tábla rendelésre 4200 x 1300 mm	<b>00011306470</b>

### 6043 Wraky



Lap	
Munkalap	<b>00012506300</b>
Vízáró / egységcsomag	
Háromszög alakú 56-os típus	<b>00015801615</b>
	<b>00015710220</b>

Laminát - 0,9 mm	
Csík 2090 x 42 mm	<b>00004807110</b>
Tábla rendelésre 4200 x 1300 mm	<b>00011306480</b>



































































































































Az Ön Forest partnere:



H-8900 Zalaegerszeg, Hock János u. 90/a  
Tel.: +36 92/ 507-800 • Fax: +36 92/ 507-890  
E-mail: [info@foresteu.com](mailto:info@foresteu.com) • [www.foresteu.com](http://www.foresteu.com)